

SET-1

FYBA
Sem I
Geography I

21st Nov., 2016
3pm to 6pm

QP Code : 762601 03 pages

50

(3 Hours)

[Total Marks : 100

- N.B. : (1) All the questions are compulsory and carry equal marks.
(2) Draw sketches and diagrams wherever necessary.
(3) Use of map stencil and simple calculator is allowed
(4) Map appendix should be tie along with your answer paper.

1. Attempt any two questions from the following :-

- Write information about the structure of interior of the earth.
- Explain the various types of sedimentary rocks.
- Describe Plate Tectonic Theory in brief.

2. Attempt any two questions from the following :-

- Explain the various types of faults.
- Give an account of distribution of volcanoes in the World.
- Define earthquake. State the various causes of earthquake.

3. Attempt any two questions from the following :-

- Define weathering. State the types of chemical and biological weathering.
- State the landforms created by depositional work of river.
- Describe the landforms created by erosional work of glaciers.

4. Attempt any two questions from the following :-

- Describe the landforms formed by erosional work of wind.
- Describe the landforms formed by depositional work of sea waves.
- State the landforms formed by erosional work of underground water.

5. Attempt any two questions from the following :-

- State the concept and characteristics of contour lines.
- The X and Y points are on the contour lines of 600 and 200 meters respectively on the topographical map, having scale 1cm = 1 km. The distance between X and Y points on the map is 4 cms. so explain the gradient between these points.
- Draw a cross section X and Y from the given contour map and state the intervisibility of A, B and C points. (Refer Appendix No. 1)
- Explain the types of slopes by contour lines.

[TURN OVER]

QP Code : 762601

2
(मराठी रूपांतर)

(3 तास)

एकूण गुण : १००

- सूचना : (१) सर्व प्रश्न सोडविणे आवश्यक असून सर्व प्रश्नांना समान गुण आहेत.
(२) आवश्यक तेथे आराखडे व आकृत्या काढा.
(३) नकाशा स्टेन्सिल व साधा कॅलक्युलेटर वापरण्यास परवानगी आहे.
(४) नकाशा परिशिष्ट उत्तरपत्रिकेस जोडा.

१. खालीलपैकी कोणतेही दोन प्रश्न सोडवा :

- (अ) पृथ्वीच्या अंतरंगाच्या संरचनेविषयी माहिती लिहा.
(ब) स्तरीत खडकांचे विविध प्रकार स्पष्ट करा.
(क) भूपट्ट विवर्तनिकी सिद्धांताचे थोडक्यात वर्णन करा.

२. खालीलपैकी कोणतेही दोन प्रश्न सोडवा :

- (अ) प्रस्तरभंगाचे विविध प्रकार स्पष्ट करा.
(ब) ज्वालामुखीच्या जागतिक वितरणाचा वृत्तांत द्या.
(क) भूकंपाची व्याख्या द्या. भूकंपाची विविध कारणे सांगा.

३. खालीलपैकी कोणतेही दोन प्रश्न सोडवा :

- (अ) विदारणाची व्याख्या द्या. रासायनिक व जैविक विदारणाचे प्रकार सांगा.
(ब) नदीच्या संचयन कार्यामुळे निर्माण होणारी भूरूपे सांगा.
(क) हिमनदीच्या खनन कार्यामुळे निर्माण होणाऱ्या भूरूपांचे वर्णन करा.

४. खालीलपैकी कोणतेही दोन प्रश्न सोडवा :

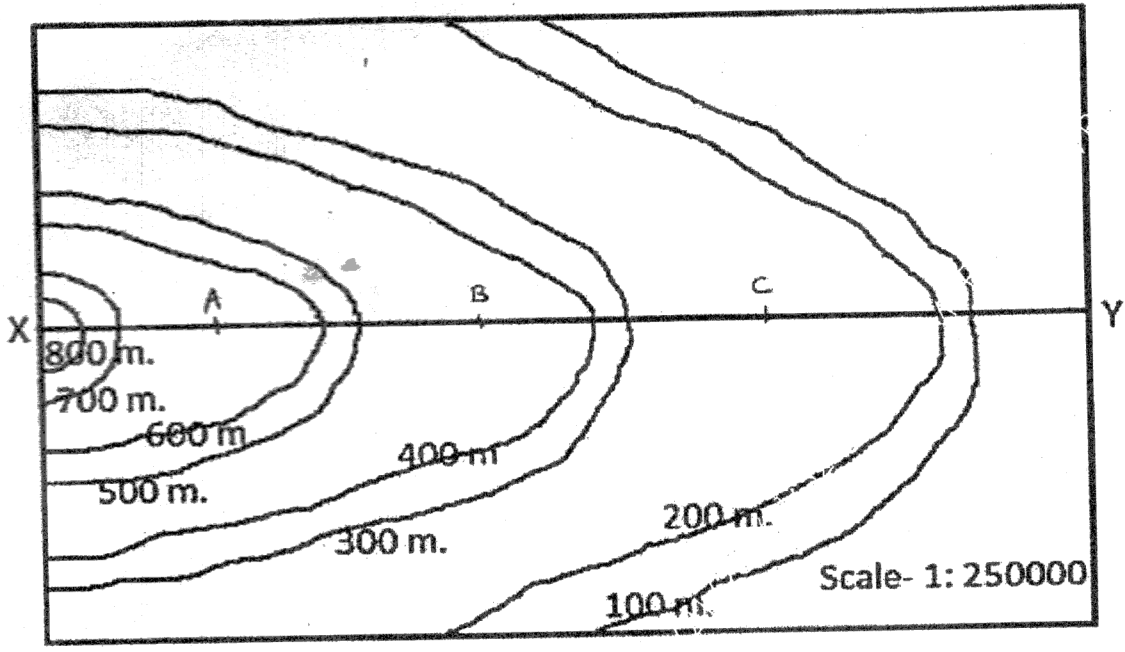
- (अ) वाऱ्याच्या क्षरण कार्यामुळे निर्माण होणाऱ्या भूरूपांचे वर्णन करा.
(ब) सागरी लाटांच्या संचयन कार्यामुळे निर्माण होणाऱ्या भूरूपांचे वर्णन करा.
(क) भूमिगत पाण्याच्या क्षरण कार्यामुळे निर्माण होणारी भूरूपे सांगा.

५. खालीलपैकी कोणतेही दोन प्रश्न सोडवा.

- (अ) समोच्च रेषांची संकल्पना व वैशिष्ट्ये सांगा.
(ब) १ सेमी = १ कि. मी. या प्रमाणाच्या स्थलदर्शक नकाशावर 'क्ष' आणि 'य' हे दोन बिंदू अनुक्रमे ६०० आणि २०० मीटर समोच्च रेषेवर आहेत. 'क्ष' आणि 'य' या दोन बिंदूंमधील नकाशावरील अंतर ४ से.मी. आहे त त्यांच्यातील उतारमान स्पष्ट करा.
(क) दिलेल्या समोच्च रेषांच्या नकाशावरून छेद तयार करा व A, B आणि C बिंदू आंतरदर्शनिय आहेत का ते सांगा.
(ड) समोच्च रेषांच्या सहाय्याने उतारांचे प्रकार स्पष्ट करा.

[TURN OVER]

Appendix No.-1 (परिशिष्ट क्र.-१)



22nd Nov, 2016

3pm to 6pm

(03 pages)

FYBA
Sem I
Geography I

QP Code : 762602

(3 Hours)

[Total Marks : 100

- N.B. : (1) All the questions are **compulsory** and carry equal marks.
(2) Draw sketches and diagrams wherever necessary.
(3) Use of map stencil and simple calculator is allowed
(4) Map appendix should be tie along with your answer paper.

1. Attempt **any two** questions from the following :-

- Discuss on "Interior of the Earth"
- Describe the difference between rocks and minerals.
- Explain Continental Drift theory of Wegner.

2. Attempt **any two** questions from the following :-

- Explain various types of faults
- Describe the various causes of Vocano eruption.
- Explain the effects of earthquake.

3. Attempt **any two** questions from the following :-

- What is weathering ? State the types of weathering in brief.
- Describe the landforms created by erosional work of river with diagrams.
- Describe landforms created by depostitional work of glacier.

4. Attempt **any two** questions from the following :-

- Describe the landforms formed by erosional work of wind.
- Describe the landforms formed by depositional work of sea waves.
- State the landforms formed by work of underground water in Karst region.

5. Attempt **any two** questions from the following :-

- Write information about contour lines.
 - The X and Y points are on the height of 1000 meter and 800 meter respectively, on the topographical map having 1cm = 500 meter, distance between these two points is 4 cms. so calculate the gradient between these two connected lines in Mil method.
 - Draw a cross section X and Y from the given contour map and state the intervisibility of A, B and C points (Refer Appendix No. 1)
 - State the types of slopes of contour lines.
-

[TURN OVER]

- सूचना : (१) सर्व प्रश्न सोडविणे आवश्यक असून सर्व प्रश्नांना समान गुण आहेत.
(२) आवश्यक तेथे आराखडे व आकृत्या काढा.
(३) नकाशा स्टेन्सिल व साधा कॅलक्युलेटर वापरण्यास परवानगी आहे.
(४) नकाशा परिशिष्ट उत्तरपत्रिकेस जोडा.

१. खालीलपैकी कोणतेही दोन प्रश्न सोडवा :

- (अ) "पृथ्वीची अंतर्गत रचना" यावर चर्चा करा.
(ब) खडक व खनिजे यामधील फरक वर्णन करा.
(क) वेगनरचा खंडवहन सिद्धांत स्पष्ट करा.

२. खालीलपैकी कोणतेही दोन प्रश्न सोडवा :

- (अ) प्रस्तरभंगाचे विविध प्रकार स्पष्ट करा.
(ब) ज्वालामुखी उद्रेकाच्या विविध कारणांचे वर्णन करा.
(क) भूकंपाची कारणे विशद करा.

३. खालीलपैकी कोणतेही दोन प्रश्न सोडवा :

- (अ) विदारण म्हणजे काय? विदारणाचे प्रकार थोडक्यात सांगा.
(ब) नदीच्या खनन कार्यामुळे निर्माण होणाऱ्या भूरूपांचे आकृतीसह वर्णन करा.
(क) हिमनदीच्या संचयन कार्यामुळे निर्माण होणाऱ्या भूरूपांचे वर्णन करा.

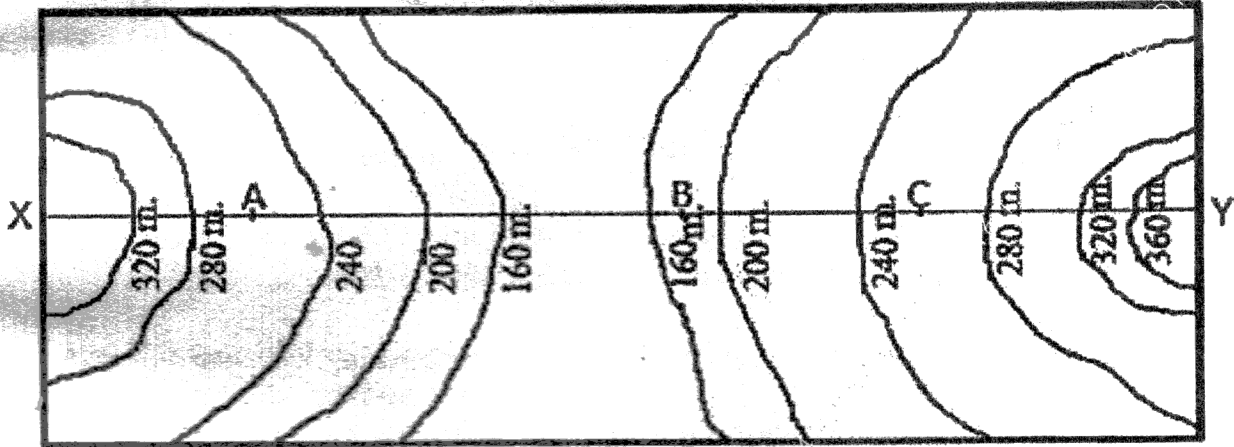
४. खालीलपैकी कोणतेही दोन प्रश्न सोडवा :

- (अ) वाऱ्याच्या खनन कार्यामुळे निर्माण होणाऱ्या भूरूपांचे वर्णन करा.
(ब) सागरी लाटांच्या संचयन कार्यामुळे निर्माण होणाऱ्या भूरूपांचे वर्णन करा.
(क) चुनखडीच्या प्रदेशातील भूमीगत पाण्यामुळे निर्माण होणारी भूरूपे थोडक्यात सांगा.

५. खालीलपैकी कोणतेही दोन प्रश्न सोडवा.

- (अ) समोच्चरेषांविषयी माहिती लिहा.
(ब) १ सेमी = ५०० मीटर या प्रमाणाच्या भूस्थलदर्शक नकाशावर क्ष बिंदू १००० मीटर आणि य बिंदू ८०० मीटर उंचीवर आहे. या बिंदूचे नकाशावरील अंतर ४ से.मी. आहे तर त्या बिंदूना जोडणाऱ्या रेषेचा उतार मिलमध्ये काढा.
(क) दिलेल्या समोच्चरेषांच्या नकाशावरून छेद तयार करा व अ, ब आणि क बिंदू आंतरदर्शनिय आहेत का ते सांगा.
(ड) समोच्चरेषांच्या उतारांचे प्रकार सांगा.

Appendix No.-1 (परिशिष्ट क्र.-१)



Scale: 1: 100000

Set-3

15

FYBA
Sem-I
Geography I

23rd Nov., 2016

3pm to 6pm

QP Code : 762604

(03 pages)

(3 Hours)

[Total Marks : 100

- N.B. : (1) All the questions are compulsory and carry equal marks.
(2) Draw sketches and diagrams wherever necessary.
(3) Use of map stencil and simple calculator is allowed
(4) Map appendix should be tie along with your answer paper.

1. Attempt any two questions from the following :-

- Describe the interior of the earth.
- Explain the different between rocs and minerals.
- Conceptually examine the continental drift theory of Wegner.

2. Attempt any two questions from the following :-

- State the various types of folding.
- State the various causes of volcano eruption.
- Define earthquak. Explain the various causes of earthquake.

3. Attempt any two questions from the following :-

- What is weathering? Explain the types of Mechanical weathring.
- Describe the landforms created by erosional work of river with diagrams.
- Describe landforms created by erosional work of glacier.

4. Attempt any two questions from the following :-

- Describe the landforms formed by depositional work of wind.
- Explain the landforms formed by depositional work of sea waves.
- State the landforms formed by erosional work of underground water.

5. Attempt any two questions from the following :-

- Explain the concept of contours line.
- The X and Y points are on the height of 2000 meter and 1600 meters respectively on the topographical map, having scale 1cm= 500 meters. distance between these two points is 8 cms. so explain the gradient between these two connectede lines in Mil method.
- Draw a cross section X and Y from the given contour map and state the intervisibility of A, B and C points (Refer Appendix No. 1)
- Write the types of slopes of contour lines

[TURN OVER]

QP Code :762604

2

(मराठी रूपांतर)

(3 तास)

एकूण गुण : १००

- सूचना : (१) सर्व प्रश्न सोडविणे आवश्यक असून सर्व प्रश्नांना समान गुण आहेत.
(२) आवश्यक तेथे आराखडे व आकृत्या काढा.
(३) नकाशा स्टेन्सिल व साधा कॅलक्युलेटर वापरण्यास परवानगी आहे.
(४) नकाशा परिशिष्ट उत्तरपत्रिकेस जोडा.

१. खालीलपैकी कोणतेही दोन प्रश्न सोडवा :

- (अ) पृथ्वीच्या अंतरंगाचे वर्णन करा.
(ब) खडक व खनिजे यातील फरक स्पष्ट करा.
(क) वेगनरच्या भूखंड वहन सिद्धांताचे टिकात्मक परिक्षण करा.

२. खालीलपैकी कोणतेही दोन प्रश्न सोडवा :

- (अ) वलीकरणाचे विविध प्रकार सांगा.
(ब) ज्वालामुखी उद्रेकाची विविध कारणे सांगा.
(क) भूकंपाची व्याख्या देऊन भूकंपाची विविध कारणे सांगा.

३. खालीलपैकी कोणतेही दोन प्रश्न सोडवा :

- (अ) विदारण म्हणजे काय? कायिक विदारणाचे प्रकार स्पष्ट करा.
(ब) नदीच्या खनन कार्यामुळे निर्माण होणाऱ्या भूरूपांचे आकृतीसह वर्णन करा.
(क) हिमनदीच्या संचयन कार्यामुळे निर्माण होणाऱ्या भूरूपांचे वर्णन करा.

४. खालीलपैकी कोणतेही दोन प्रश्न सोडवा :

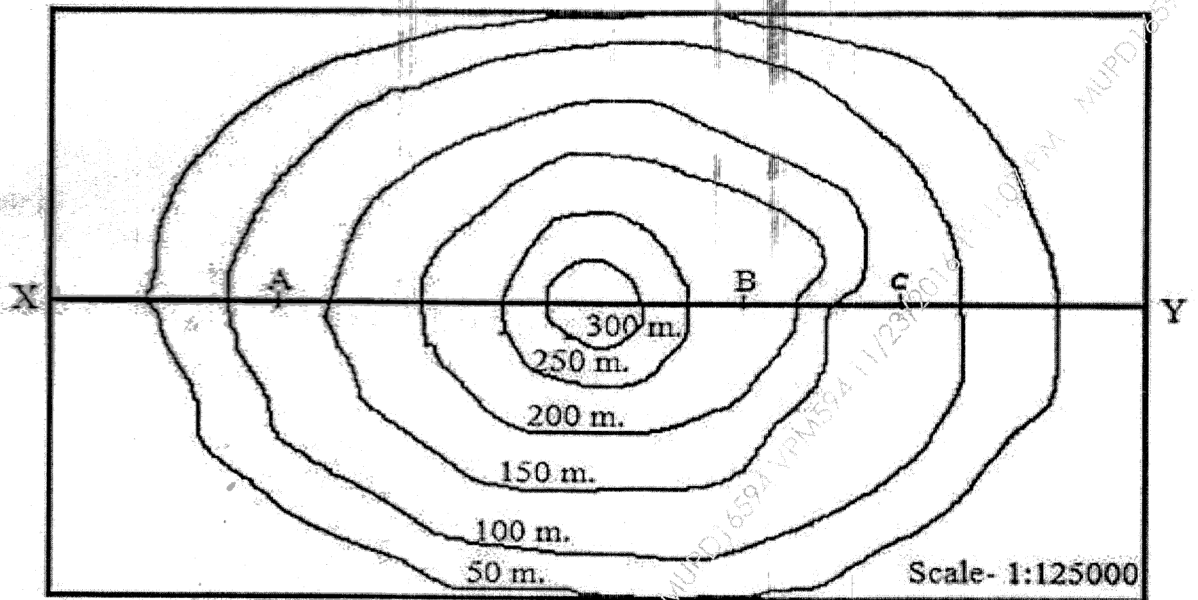
- (अ) वाऱ्याच्या संचयन कार्यामुळे निर्माण होणाऱ्या भूरूपांचे वर्णन करा.
(ब) सागरी लाटांच्या संचयन कार्यामुळे निर्माण होणारी भूरूपे स्पष्ट करा.
(क) भूमीगत पाण्याच्या क्षरण कार्यामुळे निर्माण होणारी भूरूपे सांगा.

५. खालीलपैकी कोणतेही दोन प्रश्न सोडवा.

- (अ) समोच्च दर्शक रेषांची संकल्पना स्पष्ट करा.
(ब) १ सेमी = ५०० मीटर या प्रमाणाच्या भूस्थलदर्शक नकाशावर क्ष बिंदू २००० मीटर आणि य बिंदू १६०० मीटर उंचीवर आहे. या बिंदूचे नकाशावरील अंतर ८ सेमी आहे. तर त्या बिंदूना जोडणाऱ्या रेषेचा उतार मिलमध्ये काढा.
(क) दिलेल्या समोच्च रेषांच्या नकाशावरून छेद तयार करा व A, B आणि C बिंदू आंतरदर्शनिय आहेत का ते सांगा.
(ड) समोच्चरेषांच्या उतारांचे प्रकार लिहा.

[TURN OVER]

Appendix No.-1 (परिशिष्ट क्र.-१)



MUPD16594 VPM594 11/23/2016 1:11:07 PM MUPD16594 VPM594 11/23/2016 1:11:07 PM MUPD16594 VPM594 11/23/2016 1:11:07 PM MUPD16594 VPM594 11/23/2016 1:11:07 PM